

INVESTISSEMENT RESPONSABLE

DEFINITION

TOURISME DURABLE: L'investissement responsable se définit comme une approche d'investissement incluant les critères environnementaux, sociaux et de gouvernance (ESG) dans la sélection et la gestion des placements et des investissements.

(Mouvement Desjardin, 2019)



POURQUOI L'INVESTISSEMENT RESPONSABLE?

L'investissement responsable (IR) peut générer de meilleurs rendements financiers tout en contribuant à un impact social et environnemental positif.

STRATEGIES D'INVESTISSEMENT RESPONSABLE

De nombreuses stratégies existent pour la mise en œuvre d'une approche d'investissement responsable. Les sociétés de placement qui offrent des produits d'investissement responsable optent pour l'une ou l'autre des stratégies suivantes, ou bien une combinaison de celles-ci :

- Les filtres d'exclusion basés sur des principes
- Les filtres d'exclusion basés sur les normes internationales
- L'intégration des critères ESG dans les modèles d'analyse
- Le meilleur du secteur
- L'actionnariat engagé
- Les fonds thématiques où un ou plusieurs thèmes ESG sont mis de l'avant

PRINCIPAUX ENJEUX ESG PRIS EN COMPTE PAR LE SECTEUR D'INVESTISSEMENT RESPONSABLE

ENVIRONNEMENT

- Empreinte environnementale
- Changement climatique, émissions de GES et pollution mondiale
- Pollution locale
- Impacts sur les paysages, les écosystèmes et la biodiversité
- Surexploitation et gaspillage des ressources
- Production et gestion des déchets
- Maltraitance des animaux

SOCIAL

- Violations des droits de l'Homme
- Complicité des entreprises
- Impacts sur les communautés
- Questions relatives à la participation locale
- Discrimination sociale
- Travail forcé
- Travail des enfants
- Liberté d'association et de négociation collective
- Discrimination dans l'emploi
- Questions relatives à la santé et sécurité au travail
- Mauvaises conditions d'emploi

GOVERNANCE

- Corruption, extorsion de fonds, et blanchiment d'argent
- Questions liées à la rémunération des membres de la direction
- Communication trompeuse (e.g. greenwashing)
- Fraude
- Evasion fiscale
- Optimisation fiscale
- Pratiques anticoncurrentielles

ENJEUX TRANSVERSAUX

- Produits et services controversés
- Questions relatives à la santé et l'environnement
- Violation des normes internationales
- Violation de la législation nationale
- Questions relatives à la chaîne d'approvisionnement

(Liste non exhaustive)

INVESTISSEMENT RESPONSABLE

SUJETS D'INTERET

- Forage dans l'Arctique
- Amiante
- Armes automatiques et semi-automatiques
- Armes biologiques
- Armes chimiques
- Armes à sous-munitions
- Centrales au charbon
- Minéraux issus de conflit
- Récifs coralliens
- Cyber-attaques
- Forage en mer profonde
- Munitions à l'uranium appauvri
- Diamants
- Drones
- Espèces menacées
- Brûlage de forêts
- Fracking
- Fourrure et peaux d'animaux exotiques
- Jeux d'argent
- Inégalité des genres
- OGM
- Génocide et nettoyage ethnique
- Forêts à hautes valeurs de conservation
- Traite des personnes
- Hydroélectricité (barrages)
- Exploitation illégale des forêts
- Populations autochtones
- Déplacement involontaire des populations
- Accaparement des terres
- Mines terrestres anti personnelles
- Marijuana / Cannabis
- Travailleurs migrants
- Monocultures
- Exploitations charbonnières à ciel ouvert
- Pouvoir nucléaire
- Armes nucléaires
- Forage en mer
- Sables bitumineux
- Huile de palme
- Pornographie
- Prêts prédateurs
- Violations des données privées
- Zones protégées
- Terres rares
- Extraction de sable / dragage
- Services de sécurité
- Extraction minière dans les fonds marins
- Démantèlement des navires
- Soja
- Tabac
- Paradis fiscaux
- Pénurie d'eau

RISQUES LIES AUX FACTEURS EXTRA-FIANCIERS

- Risques financiers
- Risques réputationnels
- Risques stratégiques
- Risques liés à la conformité

POURQUOI INTEGRERER LES FACTEURS ESG?

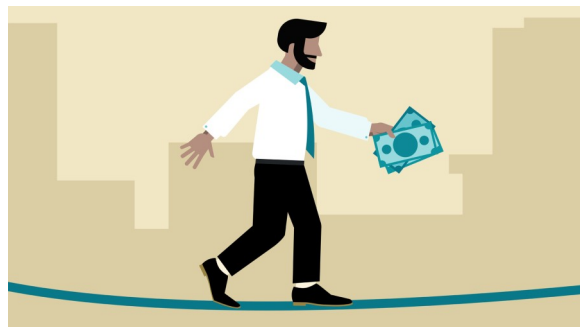
- Risques financiers
- Risques réputationnels
- Risques stratégiques
- Risques liés à la conformité

AVANTAGES DE L'INVESTISSEMENT RESPONSABLE

- Améliorer la gestion des risques
- Améliorer la performance financière à long terme
- Apporter un changement sociétal positif
- Répondre à une demande croissante pour les produits durables
- Conformer aux lois

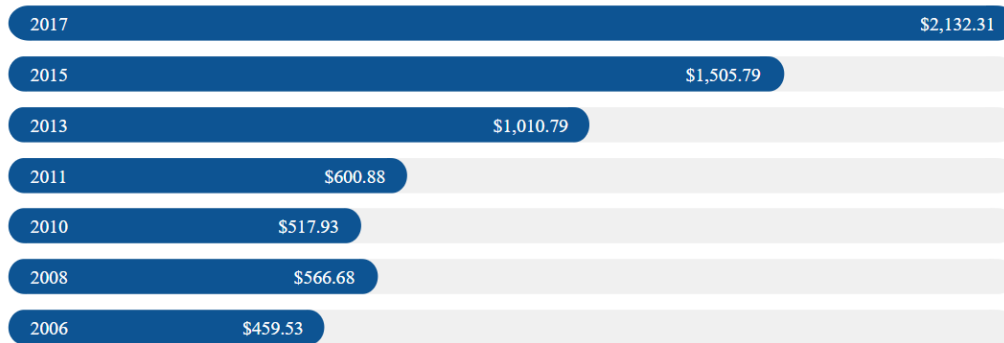
MARCHE DE L'INVESTISSEMENT RESPONSABLE

L'investissement responsable se développe rapidement au Canada et dans le monde. Le dernier Rapport de tendances de l'IR canadien a démontré que les actifs canadiens gérés à l'aide d'une ou de plusieurs stratégies d'IR sont passés de 1,01 mille milliards de dollars à la fin de 2013 à 1,5 mille milliards de dollars en date du 31 décembre 2015. Cette solide croissance représente une augmentation de 49 % des actifs d'IR sur une période de deux ans. Les actifs d'IR canadiens représentent maintenant 38 % du total des actifs sous gestion canadiens, soit une hausse de 31 % sur deux ans. En ce qui concerne le marché mondial, la dernière étude mondiale sur l'investissement durable, la Global Sustainable Investment Review, a montré que les actifs mondiaux d'investissement responsable atteignaient 22,89 mille milliards de dollars américains au début de 2016, soit une augmentation de 25 % par rapport à 2014.



INVESTISSEMENT RESPONSABLE

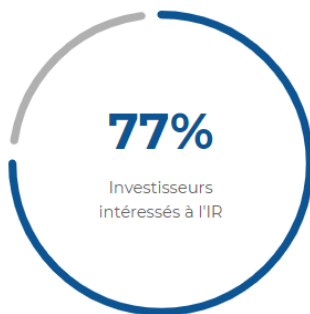
Croissance de l'industrie canadienne en IR (en milliards)



Perspectives de l'investisseur

Le dernier Sondage d'opinion des investisseurs de l'AIR montre que la grande majorité des investisseurs canadiens s'intéresse à l'investissement responsable. En effet, le rapport a révélé que :

- ✓ 77 % des investisseurs s'intéressent, à divers degrés, à l'investissement responsable.
- ✓ 82 % des investisseurs aimeraient consacrer une partie de leur portefeuille à l'IR.
- ✓ 77 % des répondants sont d'accord que les entreprises ayant de bonnes pratiques ESG sont de meilleurs investissements à long terme.



Engagement des actionnaires

Utiliser le pouvoir des actionnaires pour influencer directement le comportement d'une entreprise. Par exemple, déposer des résolutions d'actionnaires, voter par procuration et engager un dialogue avec les entreprises pour améliorer leur performance ESG.

Investissement thématique

Investissements dans des thèmes ESG tels que les femmes dans le leadership, les technologies propres, les énergies alternatives, la cybersécurité, etc.

Filtrage négatif

L'exclusion de certaines industries ou entreprises d'un portefeuille, généralement basé sur des critères éthiques ou moraux. Par exemple, de nombreux fonds communs de placement pratiquant l'IR excluent les fabricants de tabac et d'armes.

Intégration des facteurs ESG

Intégrer explicitement les facteurs ESG dans l'analyse financière traditionnelle. Avec l'intégration des facteurs ESG, le gestionnaire de portefeuille combine les données ESG avec les paramètres financiers traditionnels lors de l'évaluation de la valeur d'une entreprise.

Filtrage positif

L'inclusion de certaines sociétés dans des portefeuilles en fonction de leur excellente performance ESG par rapport aux pairs de l'industrie. Par exemple, il y a généralement des chefs de file et des retardataires dans toutes les industries. Une approche de filtrage positif inclurait les leaders de la durabilité, tandis qu'une approche de filtrage négatif exclurait les retardataires. Ces approches sont souvent utilisées simultanément.

Investissement d'impact

Selon le Global Impact Investment Network, l'investissement d'impact se définit par « des investissements effectués dans des entreprises, des organisations et des fonds avec l'intention de générer un impact mesurable et bénéfique pour la société et l'environnement ainsi qu'un rendement financier. » Les investissements d'impact visent une gamme de rendements allant au rendement inférieur au taux du marché au rendement au taux du marché, en fonction des objectifs stratégiques des investisseurs. On peut citer, notamment, la microfinance, le logement abordable, les soins de santé, l'éducation, l'énergie renouvelable, etc. Certains investissements d'impact seraient également classés en tant qu'investissements thématiques.

(Source: www.riacanada.ca)

INVESTISSEMENT RESPONSABLE

PRINCIPES POUR L'INVESTISSEMENT RESPONSIBLE (PRI) DES NATIONS UNIES

L'initiative PRI coopère avec un réseau international de signataires dans le but d'appliquer les six Principes pour l'investissement responsable. Elle vise à déterminer les liens entre les investissements et les questions environnementales, sociales et de gouvernance, et à aider les signataires à incorporer ces questions à leurs décisions relatives à l'investissement et à l'actionnariat. Les six Principes ont été conçus par des investisseurs et sont parrainés par l'ONU. Ils ont reçu plus de 1 400 signatures issues de plus de 50 pays, qui représentent 59 billions de dollars d'actifs.

- 1** Nous intégrerons les questions ESG à nos processus décisionnels et d'analyse des investissements.
- 2** Nous serons des actionnaires actifs et intégrerons les questions ESG à nos politiques et procédures en matière d'actionnariat.
- 3** Nous demanderons, autant que faire se peut, aux entités dans lesquelles nous investissons de faire preuve de transparence concernant les questions ESG.
- 4** Nous encouragerons l'adoption et la mise en œuvre des Principes dans le secteur des investissements.
- 5** Nous coopérerons pour améliorer l'efficacité de notre mise en œuvre des Principes.
- 6** Nous rendrons chacun compte de nos activités et des progrès accomplis concernant la mise en œuvre des Principes.



Depuis sa création en 2006, l'initiative PRI a connu une croissance constante :

